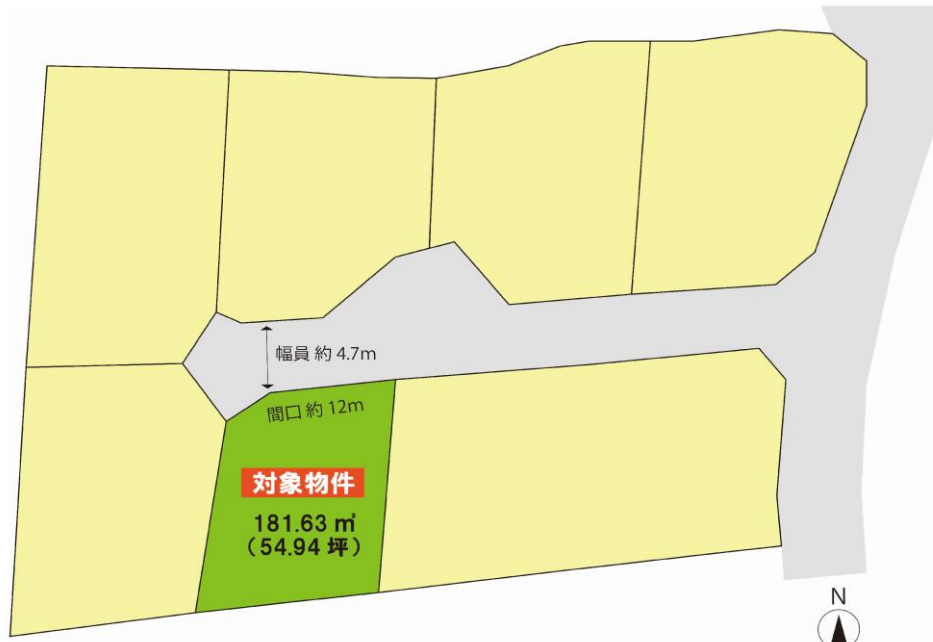


物件種目	土地	価 格	1,190 万円	坪単価 21.66 万円	所 在 地	熊本市北区四方寄町字西六反割1736番9、外4筆 (住居表示) 熊本市北区四方寄町1736番地9						
開発分譲地内・建築条件無し 閑静な住宅街・国道3号線へのアクセス良、生活便利！！					交 通	南原バス停 徒歩 約 4分						
					土地面積 地番	公簿 181.63 m ² (54.94) 坪						
						1736番9 地目 宅地 181.63 m ² (54.94) 坪						
						1736番1 地目 公衆用道路 215.00 m ² (65.04) 坪						
						1736番3 地目 公衆用道路 246.00 m ² (74.42) 坪						
						1736番12 地目 公衆用道路 112.00 m ² (33.88) 坪						
					1736番13 地目 用悪水路 6.95 m ² (2.10) 坪							
土 地 権 利					所有権							
接 道					北 側幅員 約 4.7 m 私道 約 12 m 接道							
					南 側幅員 約 2 m 私道 約 12.5 m 接道							
都 市 計 画					市街化区域		用途地域		1種住居			
建 ぺ い 率					60%		容積率		200%			
他 の 法 令 上 の 制 限												
建 物					構造・規模		木造セメント瓦葺2階建					
					面 積		90.61m ²					
					間 取		4DK					
					築年月		昭和51年9月		駐車場		1台	
設 備					水道		公営水道		下水		公共下水	
					電気		九州電力		ガス			
現 況					上物有		引渡時期		相談			
小 学 校					川上		小学校					
中 学 校					北部		中学校					
備 考					・現況渡し ・持分8分の1 (1736番1、1736番3、1736番12、1736番13)							



※イメージにつき現況優先と致します。

※イメージにつき現況優先と致します。



株式会社 **熊本令和不動産**
 熊本県知事(2)5383号 (公社)全日不動産協会

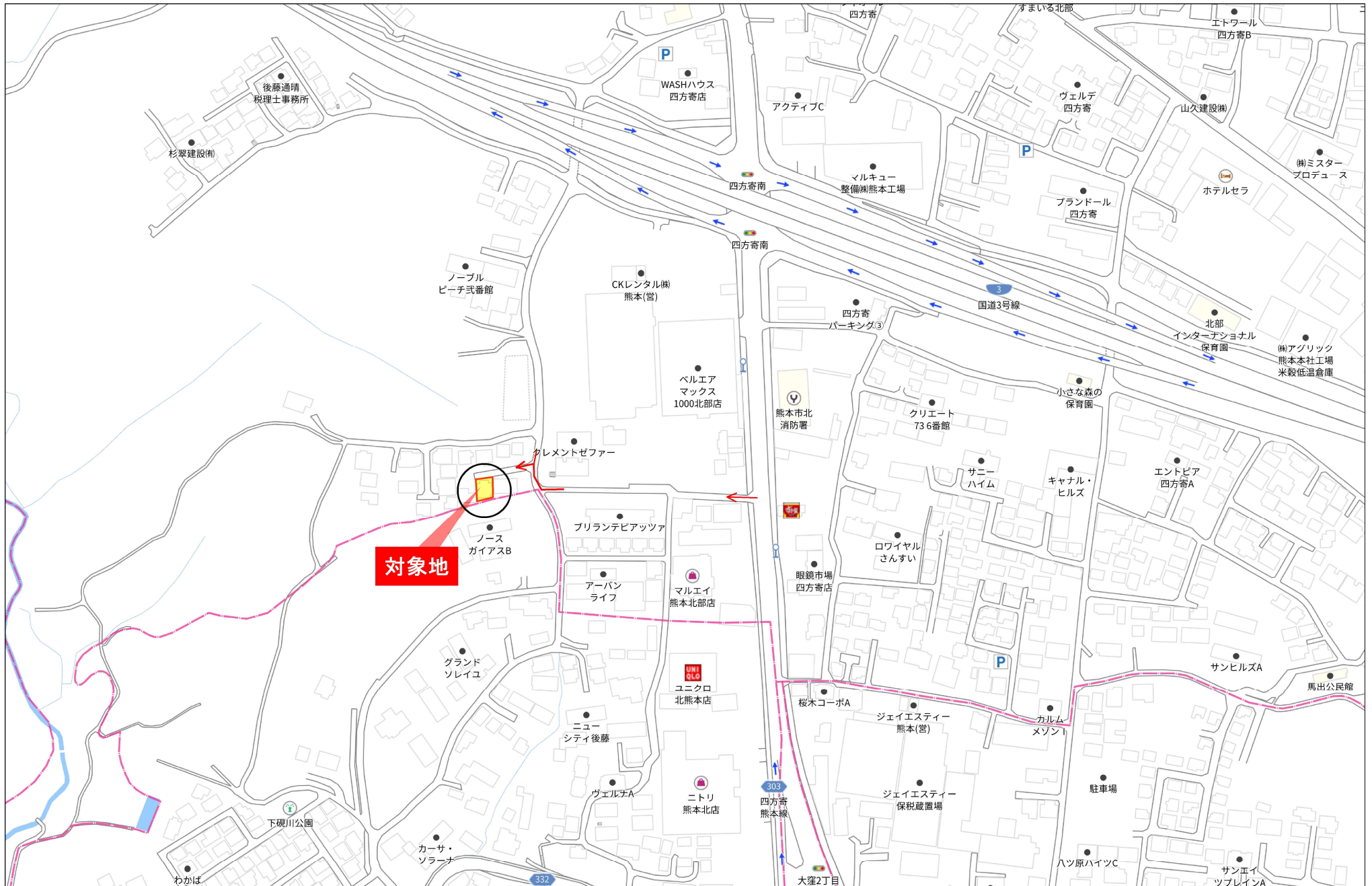
熊本市東区花立2丁目4番5-202号

TEL:096-200-4913 FAX :096-200-8776

担当 : 皆嶋(ミナシマ) 090-2399-8656

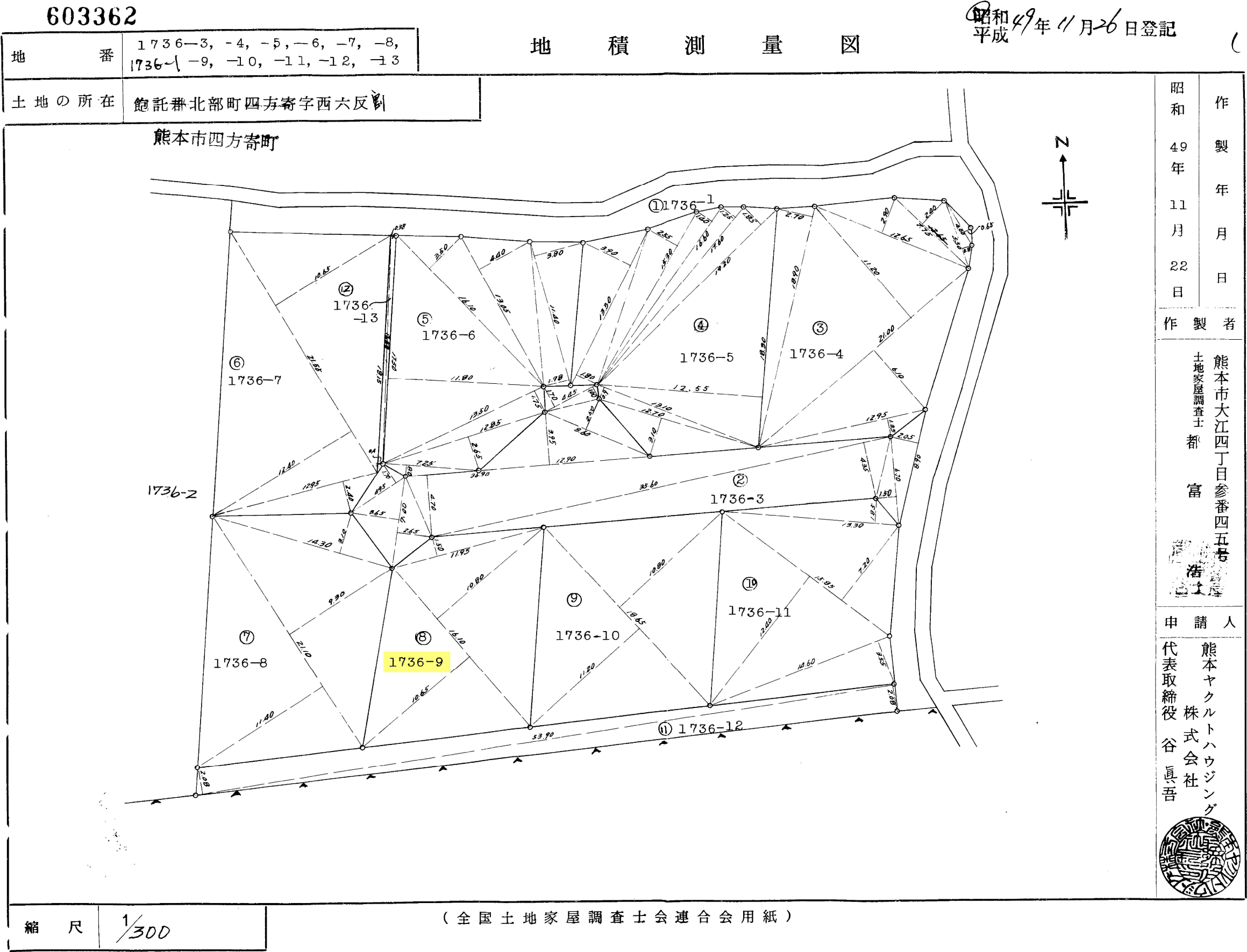
取引形態	媒介	手数料	法定報酬額
情報公開日		報酬形態	分かれ

熊本市北区四方寄町1736-9



140m

1:2459



縮尺
1/300

(全国土地家屋調査士会連合会用紙)

(1) 平成24年9月28日
この図面に記録されている土地の全部又は一部についてその所在又は地番が変更された。
上記の日付は、この図面に変更内容を記録した日付である。

(2) 令和3年4月19日
1736番5は1736番4に合筆

(1) 平成24年9月28日
この図面に記録されている土地の全部又は一部についてその所在又は地番が変更された。
上記の日付は、この図面に変更内容を記録した日付である。

上下水道施設管理図



0

80m

041-18

上下水道施設管理図

