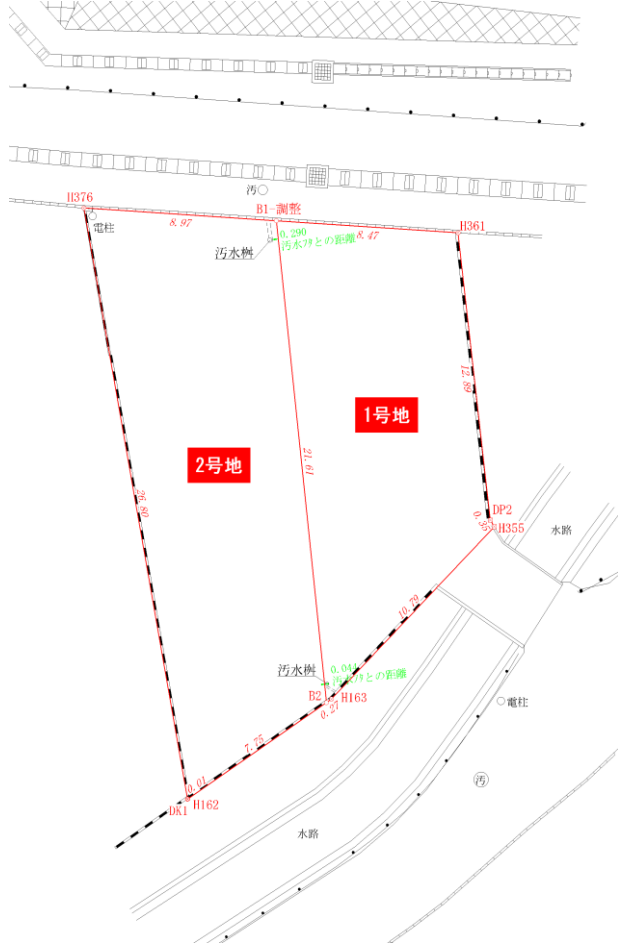


物件種目	土地	価格	1号地 (東側)	済 1,148 万円	坪単価	25.8 万円	所 在	熊本市南区上ノ郷二丁目172番1、172番2の一部 (住居表示：熊本市南区上ノ郷二丁目2番5号)
			2号地 (西側)	1,498 万円		25.9 万円		

注目のJR西熊本駅エリア！！
 イオンタウン西熊本徒歩9分、西熊本駅徒歩11分
 生活便利な好立地！！ 建築条件無し



地番 間口1-0.2調整あり			
測点	Xn	Yn	(Xn+1 - Xn-1)Yn
H376	-25554.349	-29403.947	-758474.812865
B1-調整	-25554.918	-29394.988	648365.250316
B2	-25576.406	-29392.657	757948.446059
H162	-25580.705	-29399.107	126621.953849
DK1	-25580.713	-29399.120	-774843.206720
			倍面積
			面積
			地積
			坪数

地番 間口2-0.2調整あり			
測点	Xn	Yn	(Xn+1 - Xn-1)Yn
B1-調整	-25554.918	-29394.988	-615766.208624
H361	-25555.458	-29396.985	392251.469180
DP2	-25568.266	-29393.699	385090.831255
H355	-25568.563	-29393.699	234637.979340
H163	-25576.251	-29392.657	230524.781432
B2	-25576.406	-29392.657	-627033.551781
			面積
			地積
			坪数
			合計



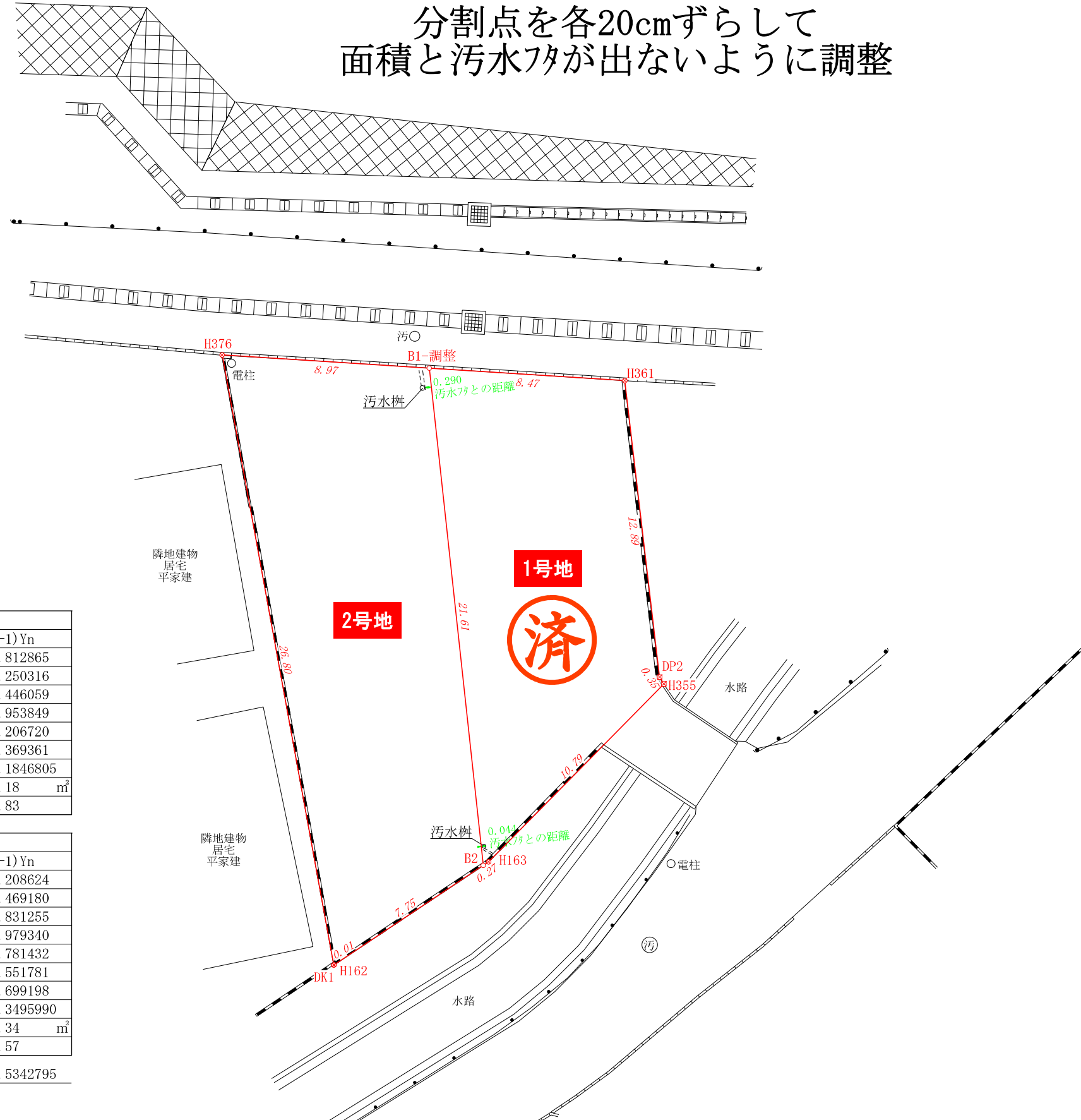
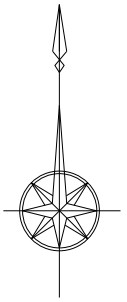
1号地 (東側)	
地積	予定面積 147.34 m ² (44.57) 坪
接道	北側幅員約 6.5 m 公道に約 8.4 m 接道 南東側幅員約 6.2 m 公道に約 3.5 m 接道
設備	水道 公営水道(引込済) 下水 公共下水(引込済)
	電気 九州電力 ガス 都市ガス(前面道路)
2号地 (西側)	
地積	予定面積 191.18 m ² (57.83) 坪
接道	北側幅員約 6.5 m 公道に約 8.9 m 接道 側幅員約 m に約 m 接道
設備	水道 公営水道(前面道路) 下水 公共下水(引込済)
	電気 九州電力 ガス 都市ガス(前面道路)
土地権利	所有権
地目	宅地 地勢 平坦
都市計画	市街化区域 用途地域 2中
建ぺい率	60% 容積率 200%
他の法令上の制限	崖条例
現況	更地 引渡し 相談
交通	上ノ郷町バス停 徒歩 約8分 JR西熊本駅 徒歩 約11分
小学校	日吉 小学校 徒歩約 9 分
中学校	日吉 中学校 徒歩約 23 分
備考	※現況渡し ※表記地積は予定面積としてご検討下さい。

株式会社 熊本令和不動産
 熊本県知事(1)5383号 (公社)全日不動産協会

熊本市東区花立2丁目4番5-202号
 TEL:096-200-4913 FAX:096-200-8776
 担当:皆嶋(ミナシマ) 090-2399-8656

取引形態	専任媒介	手数料	法定報酬額
情報公開日		報酬形態	分かれ

分割点を各20cmずらして
面積と汚水フタが出ないように調整



座標求積表

地番	間口1-0.2調整あり		
測点	Xn	Yn	(Xn+1 - Xn-1)Yn
H376	-25554.349	-29403.947	-758474.812865
B1-調整	-25554.918	-29394.988	648365.250316
B2	-25576.406	-29392.657	757948.446059
H162	-25580.705	-29399.107	126621.953849
DK1	-25580.713	-29399.120	-774843.206720
		倍面積	-382.369361
		面積	191.1846805
		地積	191.18 m ²
		坪数	57.83

地番	間口2-0.2調整あり		
測点	Xn	Yn	(Xn+1 - Xn-1)Yn
B1-調整	-25554.918	-29394.988	-615766.208624
H361	-25555.458	-29386.535	392251.469180
DP2	-25568.266	-29385.831	385090.831255
H355	-25568.563	-29381.841	234637.979340
H163	-25576.251	-29394.421	230524.781432
B2	-25576.406	-29392.657	-627033.551781
		倍面積	-294.699198
		面積	147.3495990
		地積	147.34 m ²
		坪数	44.57
	合計		338.5342795

図面
作製

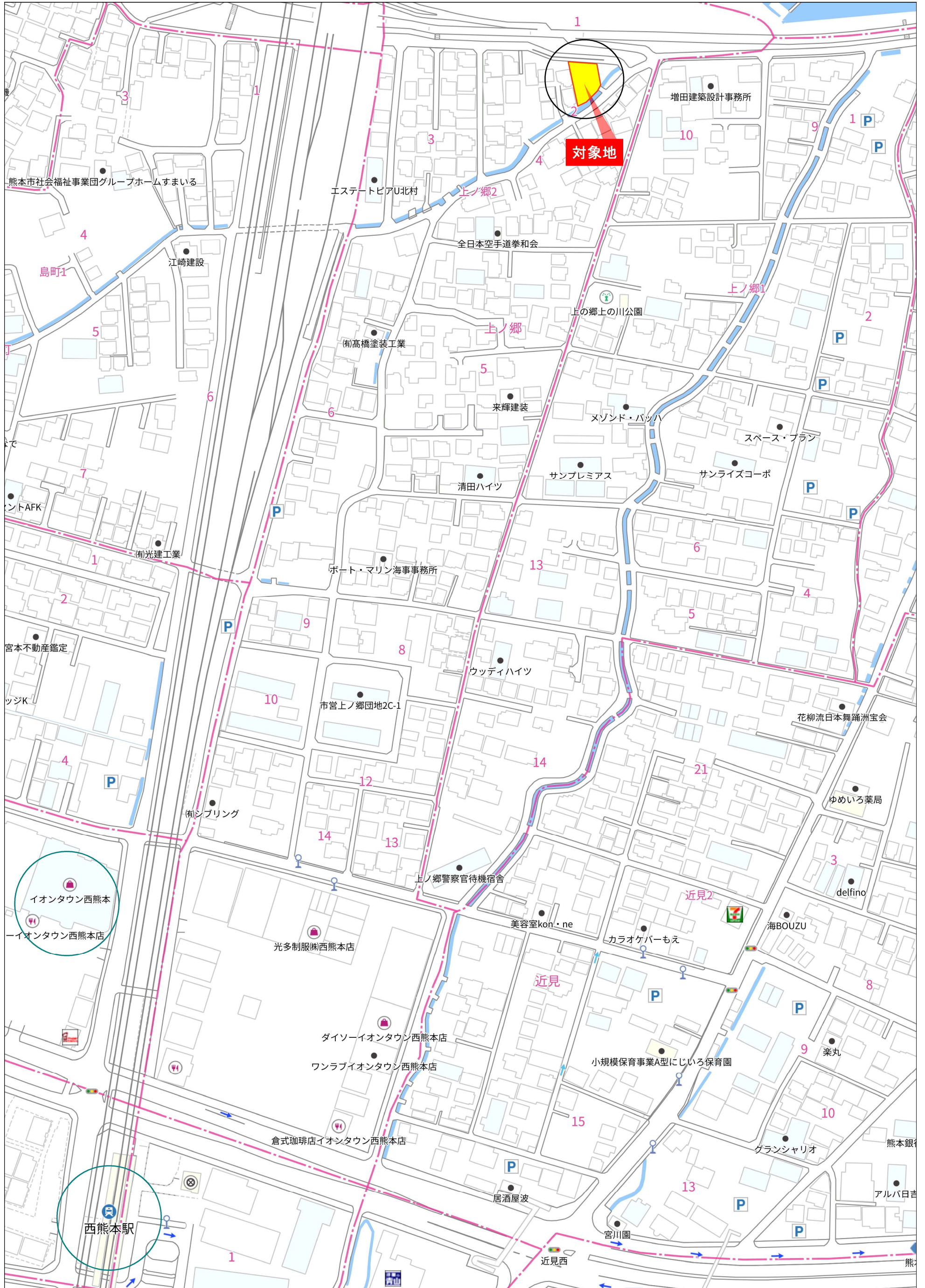
熊本市東区月出四丁目4番130号
土地家屋調査士法人 I T r u s t
土地家屋調査士 松村充晃
E-MAIL:itrust@office.nifty.jp
TEL (096) 335-7788
FAX (096) 335-7775

現場名 熊本市南区上ノ郷二丁目172番1、172番2

測量日 - 作製日 2024年4月11日

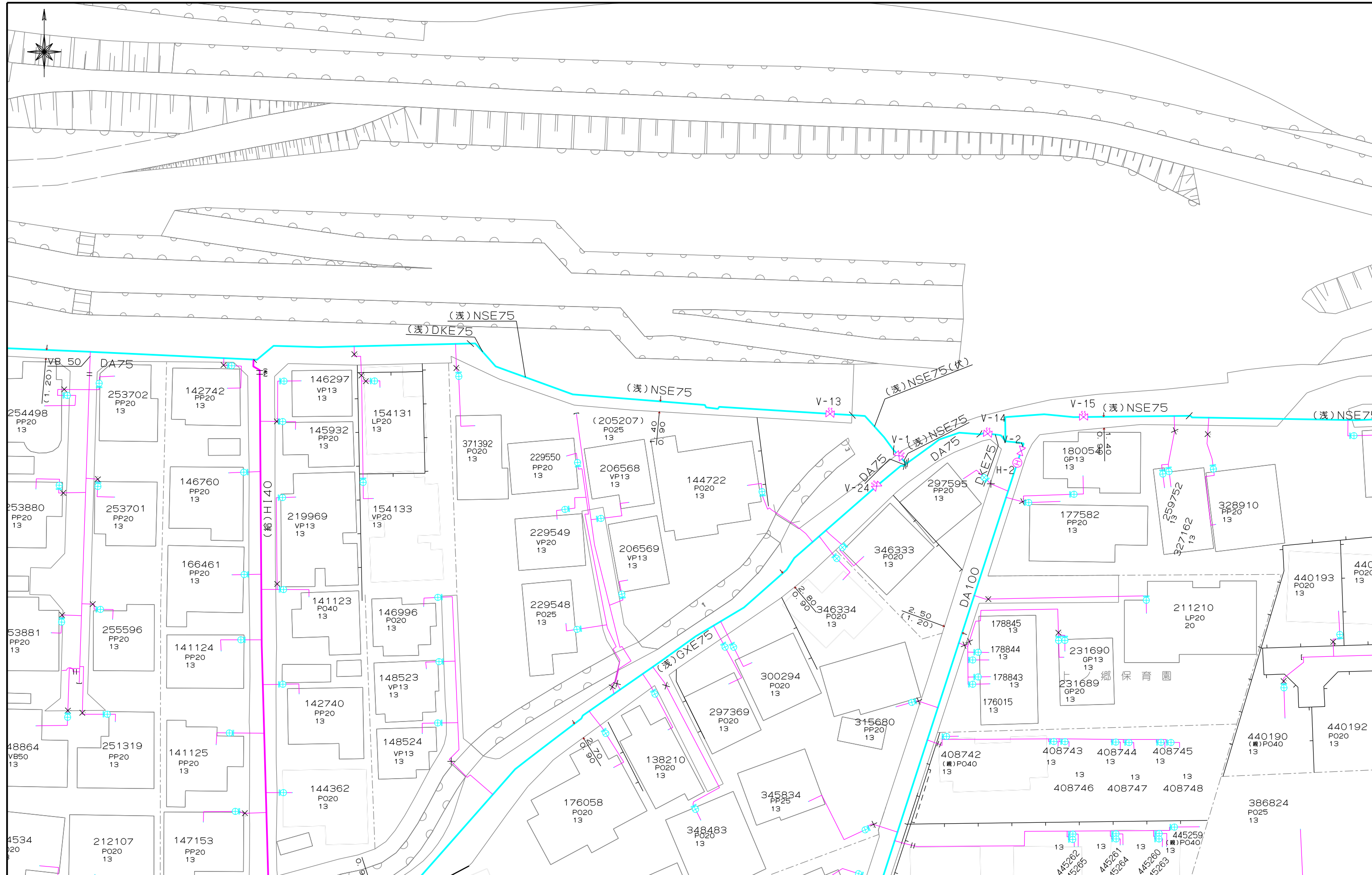
図名 分割案 (間等0.2-調整)

縮尺 1/200 図番 -

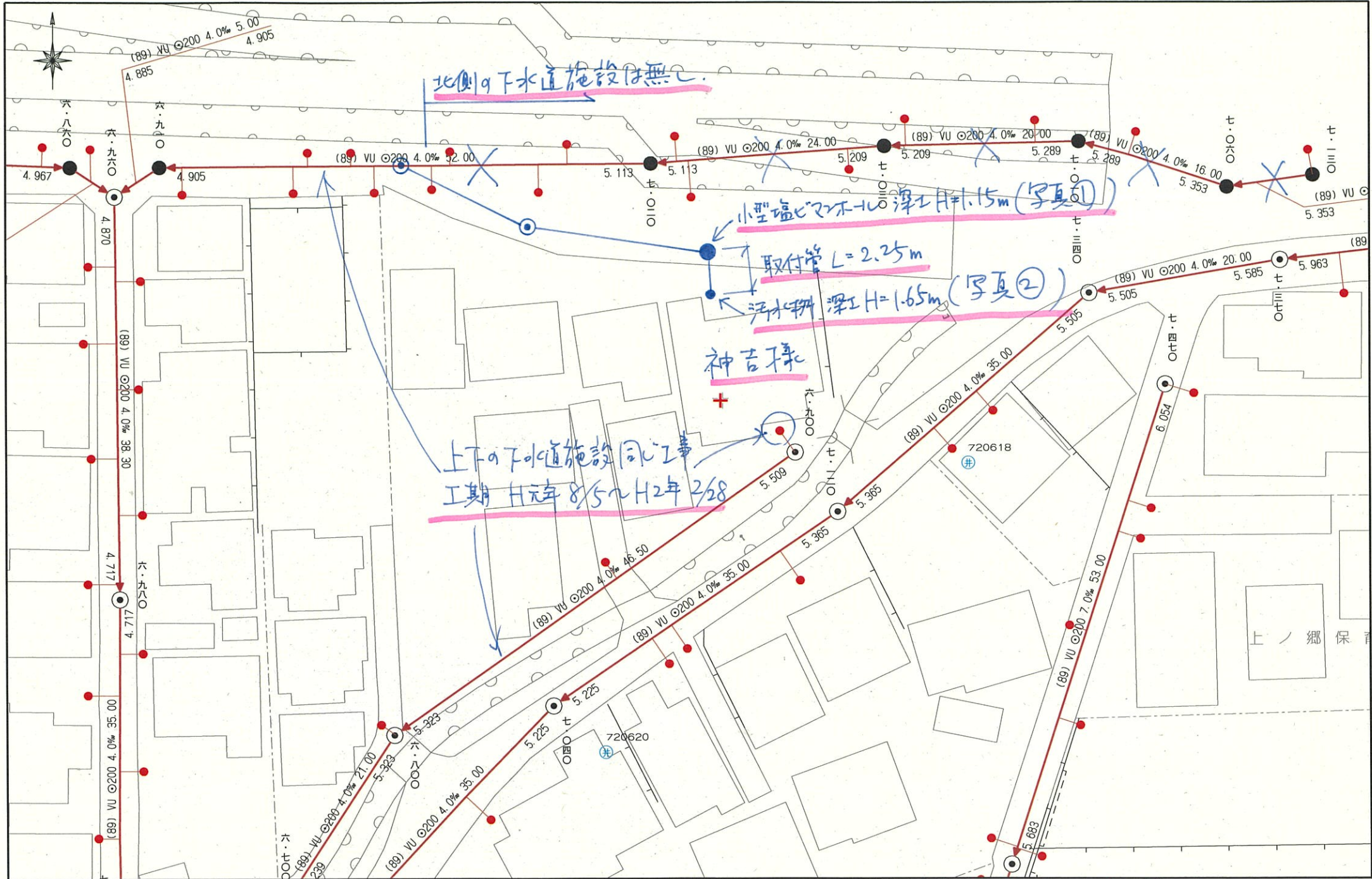


上下水道施設管理図

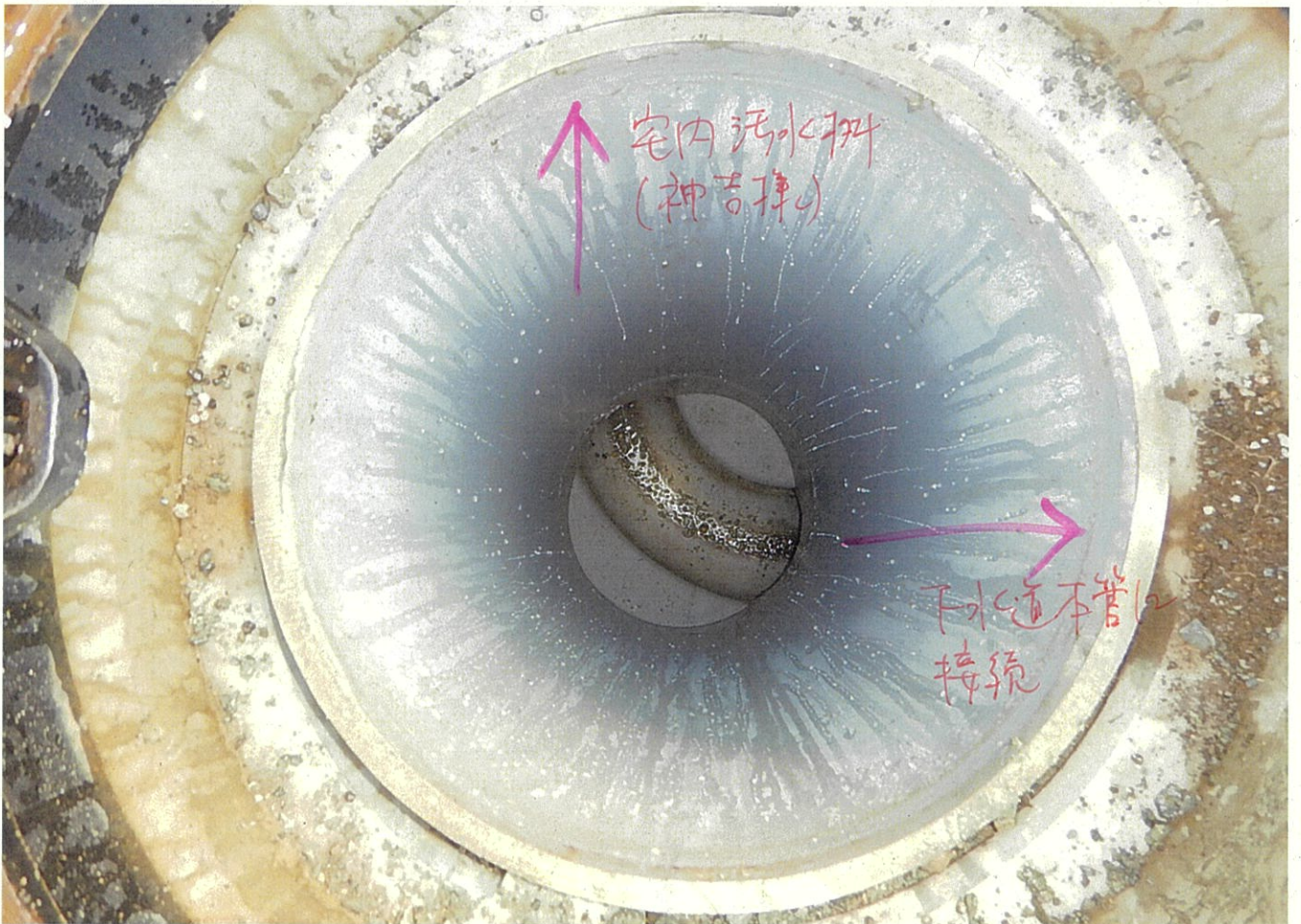
120-07



上下水道施設管理図



写真① 小型塩ビマンホール(神吉操電前)



写真② 神吉様宅内汚水桝

