
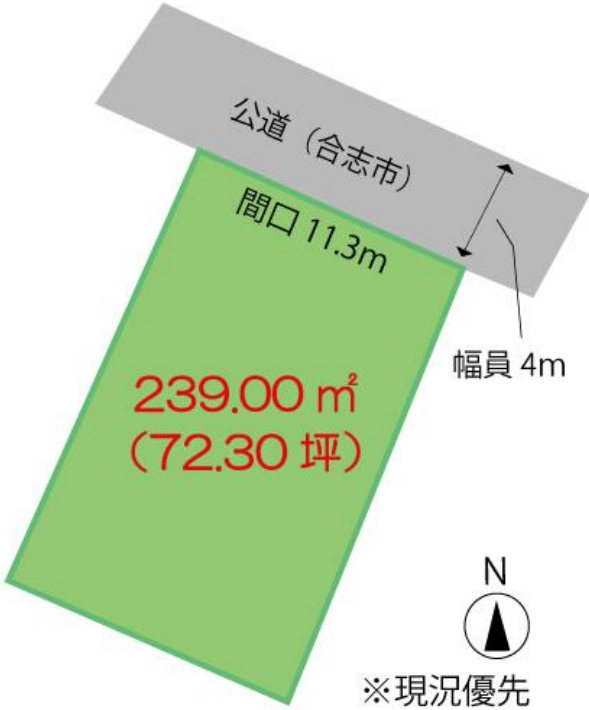


物件種目	土地	価格	1,650 万円	坪単価	22.82 万円	所在地	合志市御代志字松ノ本1665番392 (計1筆) (住居表示)				
 						交通	商工会入口バス停 徒歩 約 3 分 熊本電気鉄道 御代志駅 徒歩 約 9 分				
						土地面積	公簿	239.00	m <sup>2</sup> ( 72.30 )	坪	
							地番	1665番392 地目 畑	239.00	m <sup>2</sup> ( 72.30 )	坪
								地目		m <sup>2</sup> ( )	坪
						土地権利	所有権				
						接 道	北東 側幅員 約 4.0 m 公道 約 11.3 m	接道			
							側幅員 約 m	約 m 接道			
						都市計画	市街化調整区域	用途地域	無指定		
						建ぺい率	70%	容積率	200%		
						他の法令上の制限	都市計画法第34条第11号指定区域 (集落内開発制度区域内) 農地法第5条				
建 物	構造・規模	/									
	面積										
	間 取										
	築年月				駐車場						
設 備	水道	公営水道 (前面道路) ※引込要	下水	公共下水 (前面道路) ※引込要							
	電気	九州電力	ガス	プロパン							
現 況	更地	引渡時期	相談								
小 学 校	西合志中央	小学校									
中 学 校	西合志	中学校									
備 考	※現況渡し										



株式会社 熊本令和不動産

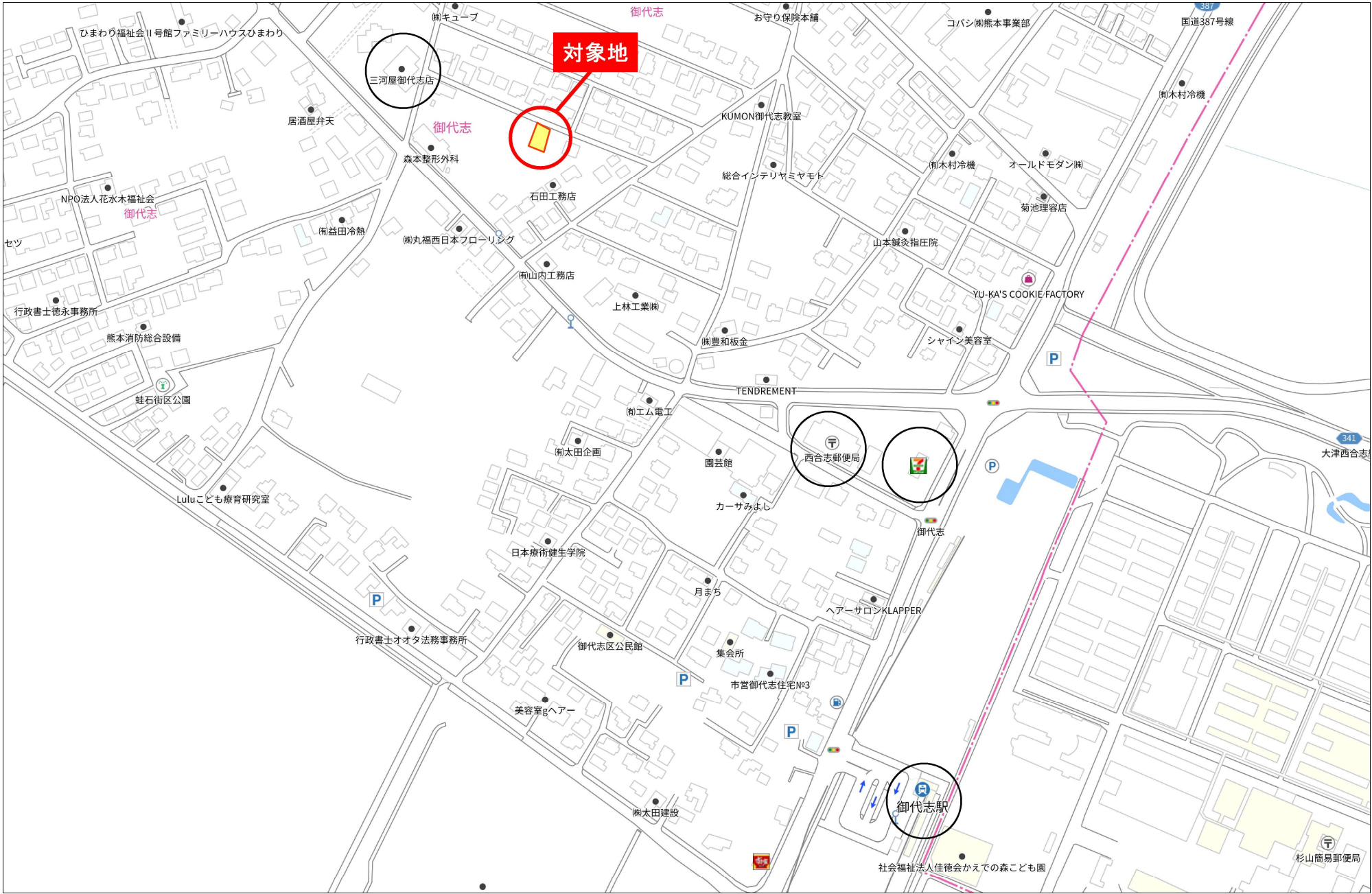
熊本県知事(1)5383号 (公社)全日不動産協会

熊本市東区花立2丁目4番5-202号

TEL:096-200-4913 FAX :096-200-8776

担当 : 皆嶋(ミナシマ) 090-2399-8656

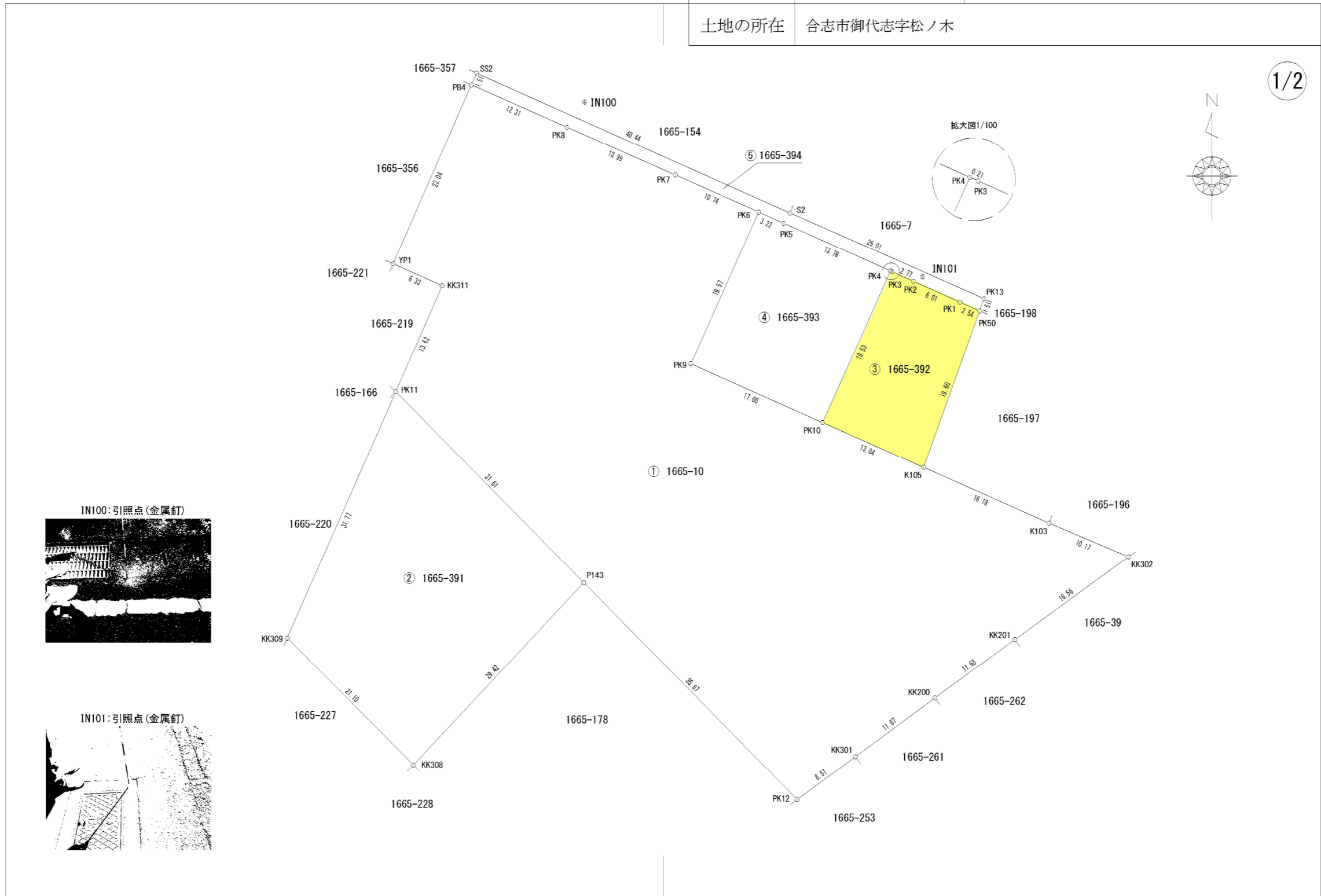
取引形態	専任媒介	手数料	法定報酬額
情報公開日		報酬形態	—



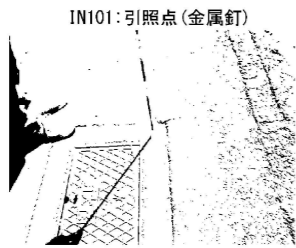
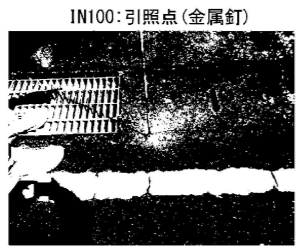
140m

1:2687

地番	1665-10, 1665-391ないし1665-394	<b>地積測量図</b>
土地の所在	合志市御代志字松ノ木	



1/2



作成者	熊本市東区保田窪二丁目1番53号 土地家屋調査士 植原直司	申請人	上森繁明	縮尺	1 / 500
	(令和 5 年 9 月 9 日作成)				

地番	1665-10, 1665-391ないし1665-394	<b>地積測量図</b>
土地の所在	合志市御代志字松ノ木	

2/2

求積表

世界測地系

地番 ① 1665-10					
測点名	境界標種	X座標	Y座標	X <sub>n+1</sub> -X <sub>n-1</sub>	Y(X <sub>n+1</sub> -X <sub>n-1</sub> )
PB4	既設：金属釘	-12366.937	-23742.081	16.131	-382983.508611
PK8	新設：金属釘	-12371.923	-23730.827	-10.640	252495.999280
PK7	新設：金属釘	-12377.577	-23718.035	-10.028	237844.454980
PK6	新設：金属釘	-12381.951	-23708.228	-22.231	527057.616668
PK9	新設：プラスチック杭	-12399.808	-23716.237	-24.772	587498.622964
PK10	新設：プラスチック杭	-12406.723	-23700.707	-12.219	289598.938833
K105	既設：コンクリート杭	-12412.027	-23688.795	-11.884	281517.639780
K103	既設：プラスチック杭	-12418.607	-23674.017	-10.558	249950.271486
KK302	既設：金属プレート	-12422.585	-23664.656	-13.730	324915.726880
KK201	既設：コンクリート杭	-12432.337	-23678.040	-16.660	394476.146400
KK200	既設：プラスチック杭	-12439.245	-23687.460	-13.838	327787.071480
KK301	既設：コンクリート杭	-12446.175	-23696.848	-11.984	283983.026432
PK12	復元：金属プレート	-12451.229	-23703.699	20.530	-486636.940470
P143	復元：プラスチック杭	-12425.645	-23728.837	48.132	-1142116.382484
PK11	新設：金属プレート	-12403.097	-23750.993	35.015	-831641.019895
KK311	既設：コンクリート杭	-12390.630	-23745.513	15.043	-357203.752059
YP1	復元：金属プレート	-12388.054	-23751.298	23.693	-562739.503514
倍面積					-6195.591850
面積					3097.7959250
地積					3097.79 m <sup>2</sup>

地番 ② 1665-391					
測点名	境界標種	X座標	Y座標	X <sub>n+1</sub> -X <sub>n-1</sub>	Y(X <sub>n+1</sub> -X <sub>n-1</sub> )
P143	復元：プラスチック杭	-12425.645	-23728.837	-44.050	1045255.269850
KK308	既設：コンクリート杭	-12447.147	-23748.913	-6.534	155175.397542
KK309	既設：金属プレート	-12432.179	-23763.778	44.050	-1046794.420900
PK11	新設：金属プレート	-12403.097	-23750.993	6.534	-155188.988262
倍面積					-1552.741770
面積					776.3708850
地積					776.37 m <sup>2</sup>

地番 ③ 1665-392					
測点名	境界標種	X座標	Y座標	X <sub>n+1</sub> -X <sub>n-1</sub>	Y(X <sub>n+1</sub> -X <sub>n-1</sub> )
PK50	新設：金属釘	-12393.581	-23682.181	-19.482	461376.250242
K105	既設：コンクリート杭	-12412.027	-23688.795	-13.142	311318.143890
PK10	新設：プラスチック杭	-12406.723	-23700.707	23.125	-548078.849375
PK4	新設：金属釘	-12388.902	-23692.714	17.737	-420237.668218
PK3	新設：金属釘	-12388.986	-23692.525	-1.212	28715.340300
PK2	新設：金属釘	-12390.114	-23689.999	-3.559	84312.706441
PK1	新設：金属釘	-12392.545	-23684.505	-3.467	82114.178835
倍面積					-479.897885
面積					239.9489425
地積					239.94 m <sup>2</sup>

地番 ④ 1665-393					
測点名	境界標種	X座標	Y座標	X <sub>n+1</sub> -X <sub>n-1</sub>	Y(X <sub>n+1</sub> -X <sub>n-1</sub> )
PK4	新設：金属釘	-12388.902	-23692.714	-23.460	55831.070440
PK10	新設：プラスチック杭	-12406.723	-23700.707	-10.906	258479.910542
PK9	新設：プラスチック杭	-12399.808	-23716.237	24.772	-587498.622964
PK6	新設：金属釘	-12381.951	-23708.228	16.545	-392252.632260
PK5	新設：金属釘	-12383.263	-23705.284	-6.951	164775.429084
倍面積					-664.845158
面積					332.4225790
地積					332.42 m <sup>2</sup>

地番 ⑤ 1665-394					
測点名	境界標種	X座標	Y座標	X <sub>n+1</sub> -X <sub>n-1</sub>	Y(X <sub>n+1</sub> -X <sub>n-1</sub> )
PB4	既設：金属釘	-12366.937	-23742.081	6.362	-151047.119322
SS2	既設：金属釘	-12365.561	-23741.464	-15.120	358970.935680
S2	新設：金属釘	-12382.057	-23704.541	-26.603	630611.904223
PK13	新設：金属釘	-12392.164	-23681.666	-11.524	272907.518984
PK50	新設：金属プレート	-12393.581	-23682.181	-0.381	9022.910961
PK1	新設：金属釘	-12392.545	-23684.505	3.467	-82114.178835
PK2	新設：金属釘	-12390.114	-23689.999	3.559	-84312.706441
PK3	新設：金属釘	-12388.986	-23692.525	1.212	-28715.340300
PK4	新設：金属釘	-12388.902	-23692.714	5.723	-135593.402222
PK5	新設：金属釘	-12383.263	-23705.284	6.951	-164775.429084
PK6	新設：金属釘	-12381.951	-23708.228	5.686	-134804.984408
PK7	新設：金属釘	-12377.577	-23718.035	10.028	-237844.454980
PK8	新設：金属釘	-12371.923	-23730.827	10.640	-252495.999280
倍面積					-190.345024
面積					95.1725120
地積					95.17 m <sup>2</sup>

総合計面積	4541.7108435 m <sup>2</sup>
-------	-----------------------------

地番	面積
① 1665-10	3097.7959250 m <sup>2</sup>
② 1665-391	776.3708850 m <sup>2</sup>
③ 1665-392	239.9489425 m <sup>2</sup>
④ 1665-393	332.4225790 m <sup>2</sup>
⑤ 1665-394	95.1725120 m <sup>2</sup>

測量年月日	令和5年 9月 9日
座標系	II

本測量に使用した与点

点名	X座標	Y座標	備考
No266	-12308.037	-23895.844	3級基準点
No269	-12399.274	-23795.826	3級基準点

恒久的地物の座標値				
点名	X座標	Y座標	標識	備考
IN100	-12368.971	-23728.741	金属釘	引照点
IN101	-12389.600	-23688.893	金属釘	引照点

作成者	熊本市東区保田窪二丁目1番53号 土地家屋調査士 植原直司 (令和5年9月9日作成)	申請人	上森繁明	縮尺	1 / 500
-----	--	-----	------	----	---------