

貸事務所(一部)

熊本市中央区上水前寺1丁目

熊本市中央区上水前寺1丁目

専有面積
47.50㎡

築年月
1988年10月

引渡可能時期
即時

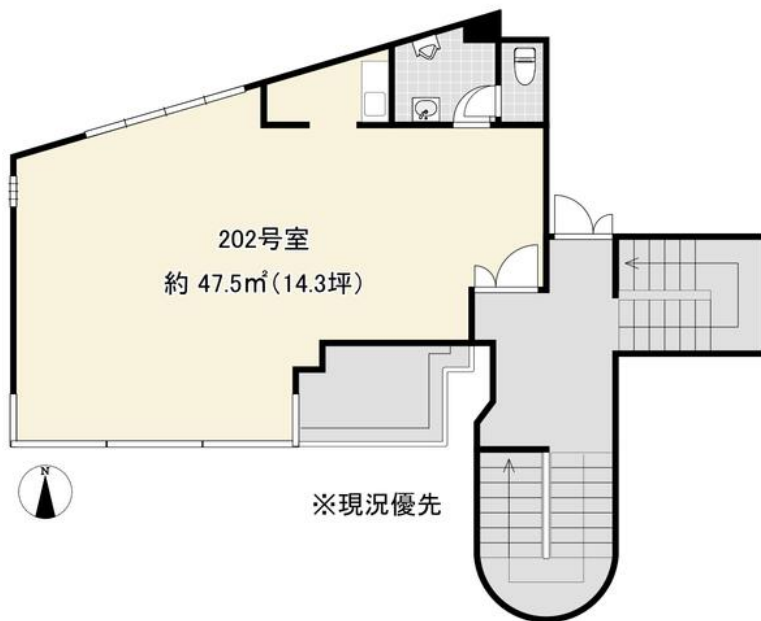


熊本県庁・九州電力近く！！
東バイパスからすぐ近く、各方面へのアクセス良！！
コンビニも徒歩1分！！

駐車場（敷地内2台・敷地外4台を契約可）

チェックポイント！

主要採光面：南向き,角部屋,専有部分にトイレあり,エアコン,駐車場2台分,駐車場3台分以上



物件種目	貸事務所(一部)
最寄駅	水前寺
賃貸条件	賃料 9.90万円
	礼金1ヶ月 敷金1ヶ月 保証金なし

物件所在地	熊本県熊本市中央区上水前寺1丁目6-54		
交通	J R 豊肥本線 水前寺 徒歩25分 バス停 グランド前 徒歩3分		
建物	建物名	第2宝生ビル 202	
	構造・規模	R C 3階建/2階部分	
間取内訳	使用部分面積	47.50㎡	間取タイプ
築年月	1988年10月	契約期間	2年
管理費等	なし 共益費なし		
土地面積		用途地域	近隣商業
駐車場	有 11,000円/月		
現況	空	引渡可能時期	即時
接道状況(角地・間口)			
設備	専有部分にトイレあり,エアコン,駐車場2台分,駐車場3台分以上		
備考	敷地内駐車場：11,000円(2台縦列)・敷地外駐車場：8,800円/台(4台まで契約可) エアコン(無償貸与)水道使用料：3,000円/月 賃貸保証：加入要 賃料等総額の100%相当額 駐車場備考：敷地内：11,000円(2台縦列) ※要契約、敷地外：8,800円		

この図面は物件情報の一部を抜粋して掲載しております。(現況優先)
入居日・引渡日変更や付帯条件、別途料金等が発生する場合がありますのでご確認ください。

at home

infosheet 物件番号 69810925058

熊本県知事免許(1)第5383号 〒861-2118 熊本県熊本市東区花立2丁目4-5-202

株式会社熊本令和不動産

TEL: 096-200-4913 FAX: 096-200-8776 定休日: 日曜日・祝日 年末年始、GW、夏季休暇
担当: 皆嶋(ミナシマ) 090-2399-8656

■取引態様: 媒介

