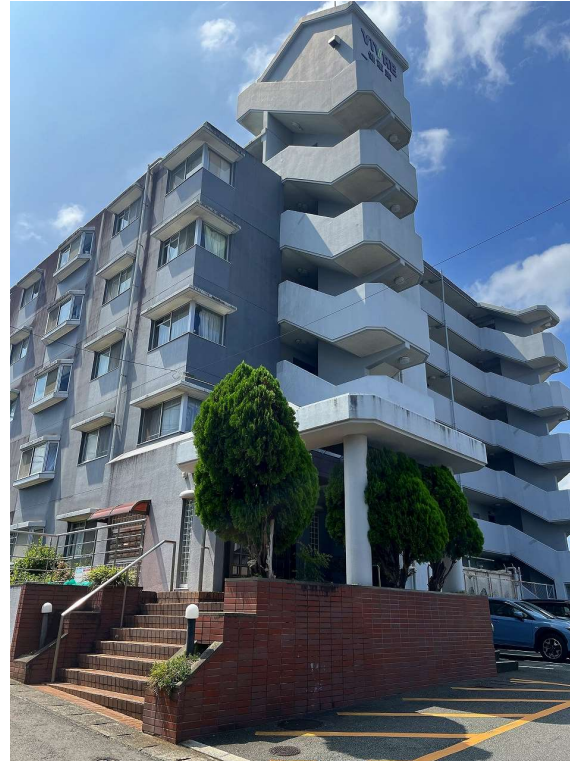


ポイント

**内装全面リフォーム！！(R5年12月末完工予定)
100㎡超の広々4LDK！！嬉しいパントリー付き！！**



※こちらの資料は、概要紹介図です。図面と現況が異なる場合は現況優先と致します。

- 建物については、現状渡しとなります。
- 100㎡超の広々4LDK。パントリーあり
- 敷地外月極駐車場2台確保可能。徒歩2分
- リフォーム内容【設備】水回り4点 【床】フローリング貼り、フロアタイル貼替【壁・天井】クロス貼替、【その他】美装、鍵交換 等)
- 令和5年度分 固都税額:年額113,361円 ※固定資産課税台帳記載事項証明書 参照

種目	中古マンション
価格	2,198 万円
名称	ビブレマンション健軍東603号
間取り	4LDK

物件所在	熊本市東区新外3丁目9-13		
交通	JR	豊肥本線【水前寺駅】 車13分	
	バス	【新外入口】 徒歩3分	
土地面積	1033.68 ㎡	持分割合	160444分の10368
	構造	RC造コンクリート屋根6階建/6階部分	
建物	専有	106.60 ㎡	バルコニー 34.80 ㎡
	権利	所有権	用途地域 第2種中高層
築年月	平成1年8月	総戸数	23 戸
管理費	10,500 円/月	修繕積立費	19,200 円/月
駐車場	有(近隣月極2台)	駐車費	8,000 円/月
現況	空き家	引渡し日	相談

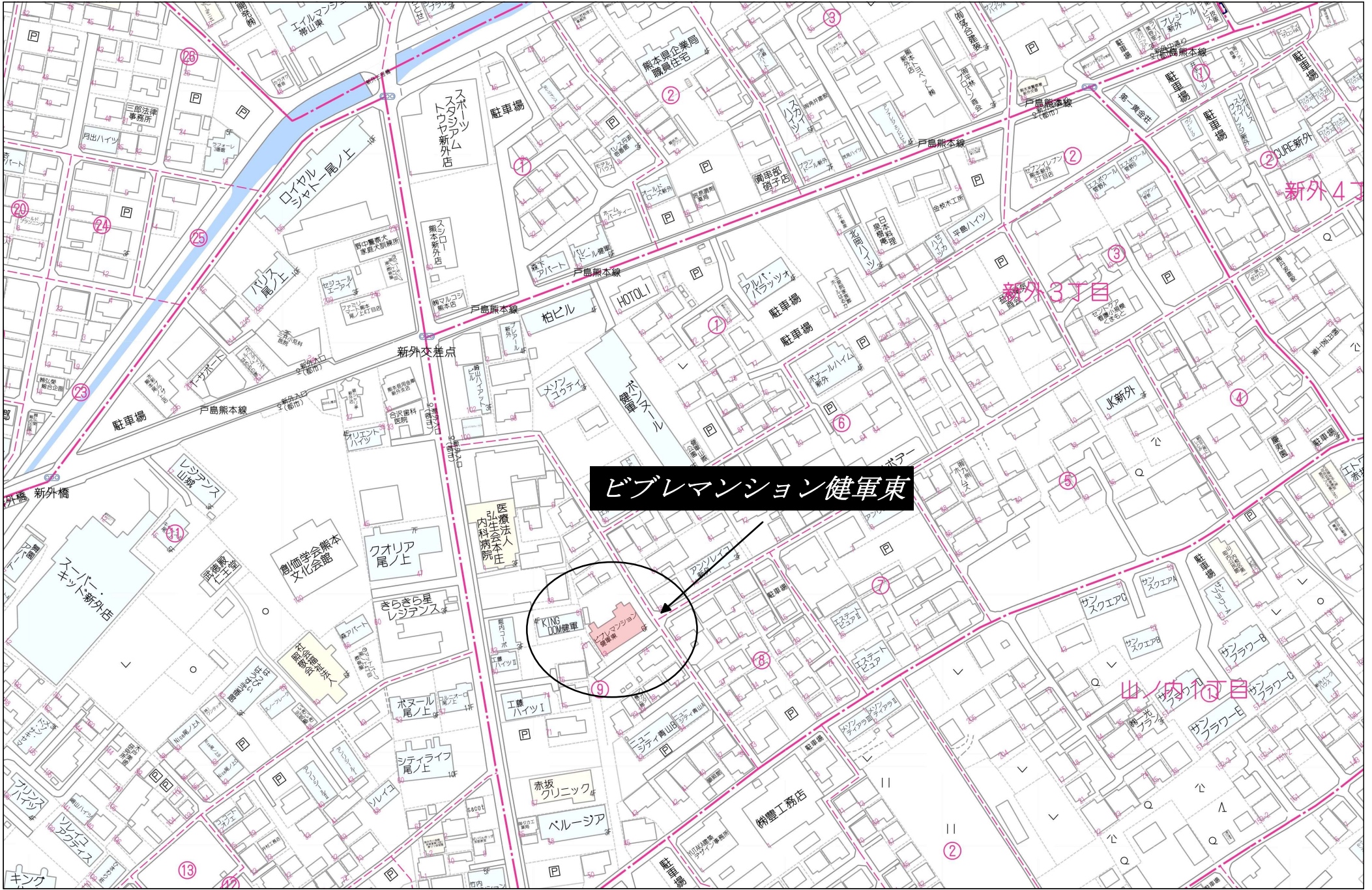
管理会社	株式会社フジメンテナンス		
施工会社	—		
学区	山之内小学校	錦ヶ丘中学校	

備考	専有面積は壁芯面積です。 バルコニー面積はルーフバルコニーも含んだ面積になります。 <敷地外駐車場> 新外3丁目坂本駐車場(すまいのオオツ管理) 熊本市東区新外3丁目3054-5		
----	---	--	--

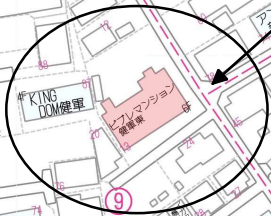
株式会社 熊本令和不動産
 熊本県知事(1)5383号 (公社)全日不動産協会

〒861-2118
 熊本市東区花立二丁目4番5-202号
 TEL:096-200-4913 FAX:096-200-8776

取引形態	媒介	手数料	法定
情報公開日		報酬形態	分かれ



ビブレマンション健軍東



80m

1:1779