

売地

バス停「桜井小学校」

引渡方法相談

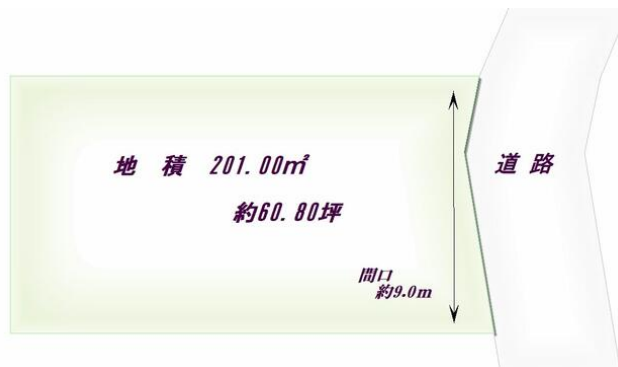
土地面積
208.48㎡

現況
更地

引渡可能時期
相談

チェックポイント！

セットバック要(7.48m),側溝



物件種目	売地		
最適用途	住宅用地		
最寄駅	バス停「桜井小学校」		
土地面積	208.48㎡	私道面積 (共有持分)	
価格	600万円	坪単価	@9.52万円

物件所在地	熊本県熊本市北区植木町滴水		
交通	バス停 桜井小学校 徒歩5分		
土地権利	所有権	地目	雑種地
都市計画	調整区域	用途地域	
建ぺい率	40%	容積率	80%
他の法令上の制限	法34条11号指定区域		
地勢	平坦		
建築条件			
現況	更地		
引渡し(可能時期/方法)	相談 / 相談		
開発許可番号			
接道状況(角地・間口)	東公道 接面9.0m		
設備	側溝		
備考			

この図面は物件情報の一部を抜粋して掲載しております。(現況優先)
入居日・引渡日変更や付帯条件、別途料金等が発生する場合がありますのでご確認ください。

at home

infosheet 物件番号 69764549047

熊本県知事免許(1)第5383号 〒861-2118 熊本県熊本市東区花立2丁目4-5-202

株式会社熊本令和不動産

TEL: 096-200-4913 FAX: 096-200-8776 定休日: 日曜日・祝日 年末年始、GW、SW、夏季休暇

■取引態様: 一般媒介

